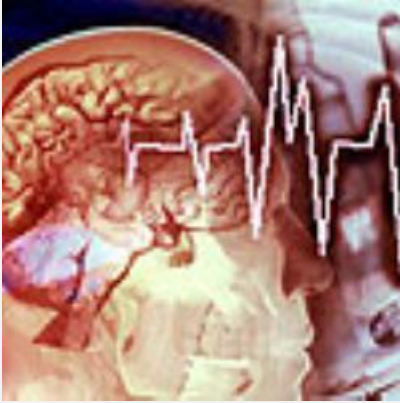


فیبرومیالژی

فیبرومیالژی عارضه‌ای است که با درد سراسر بدن و "نقاط حساسی" که به خصوص دردناک هستند، مشخص می‌شود...



فیبرومیالژی عارضه‌ای است که با درد سراسر بدن و "نقاط حساسی" که به خصوص دردناک هستند، مشخص می‌شود. با اینکه علت دقیق فیبرومیالژی معلوم نیست، اما برخی از عواملی که احتمالاً در ایجاد آن نقش دارند، اینها هستند: ابتلای بستگان نزدیک فرد به فیبرومیالژی. داشتن سابقه تصادف اتومبیل. آسیب ناشی از استرس مکرر انجام دادن فعالیت مشابه به صورت تکراری. ابتلا به عفونت یا بیماری مزمن.