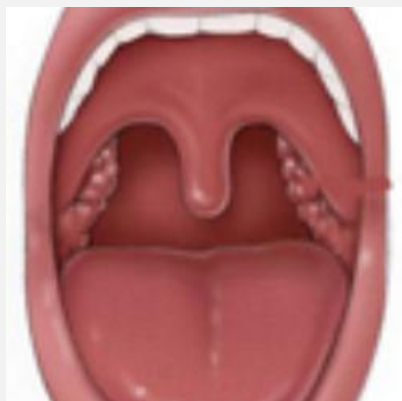


لوزه چیست؟

لوزه‌ها توده‌هایی از بافت لنفاوی هستند که در دو طرف گلو قرار دارند. معمولاً وقتی از کلمه لوزه‌ها نامبرده می‌شود، اشاره به "لوزه‌های کامی" است که در عقب گلو دیده می‌شوند...



لوزه‌ها توده‌هایی از بافت لنفاوی هستند که در دو طرف گلو قرار دارند. معمولاً وقتی از کلمه لوزه‌ها نامبرده می‌شود، اشاره به "لوزه‌های کامی" است که در عقب گلو دیده می‌شوند. لوزه‌ها مانند سایر اندام‌های دستگاه لنفاوی به عنوان بخشی از دستگاه ایمنی عمل می‌کنند و به مقابله با عفونت‌ها کمک می‌کنند. به خصوص تصور می‌شود که لوزه‌ها در کمک به مقابله با عفونت‌های حلقی و بخش فوقانی دستگاه تنفس اهمیت داشته باشند. لوزه‌های مختلف در انسان‌ها از بالا به پایین شامل این اندام‌ها می‌شود: آدنوئیدها که به آنها لوزه‌های حلقی هم می‌گویند و در سقف حلق قرار دارند. (گاهی به آن لوزه سوم می‌گویند). لوزه‌های لوله‌ای که در سقف حلق قرار دارند. لوزه‌های کامی که هنگام معاینه از دهان دیده می‌شوند و در دو طرف بخش دهانی حلق میان دو قوس بافتی قرار دارند. لوزه‌های زبانی که در پشت شیار انتهایی زبان قرار دارند. مجموعه این بافت‌های لنفاوی که در بالا به آن اشاره شد، به نام "حلقه لوزه‌ای والدیر" نامیده می‌شوند. لوزه‌ها در نزدیک سن بلوغ به بزرگترین اندازه‌شان می‌رسند و بعد به تدریج تحلیل می‌روند. اما لوزه‌ها در کودکان بزرگترین اندازه را نسبت به قطر گلو را دارند. لوزه‌ها ممکن است بزرگ و ملتهب شوند و ممکن است لازم باشد آن را با جراحی خارج کرد. برداشتن لوزه‌ها در مواردی انجام می‌شود که آنها باعث انسداد راه هوایی شده باشند یا با بلع تداخل کرده باشند. در سنین بالاتر بزرگی یک طرفه لوزه ممکن است بیانگر عفونت ویروسی لوزه، و تومورهایی مانند لنفوم یا کارسینوم سلول فلسی باشد. برخی از متخصصان گوش و حلق و بینی در مواردی که التهاب‌های مکرر و عودکننده لوزه رخ می‌دهد، یا هنگامی که بزرگی لوزه‌ها باعث انسداد علامت‌دار راه‌های هوایی فوقانی شده است یا در مواردی که لوزه به صورت یک طرفه بزرگ شده است، برداشتن آن را توصیه می‌کنند. بزرگ شدن لوزه‌ها ممکن است بر حرف زدن اثر بگذارد و باعث شود صدا تودماغی شود. سنگ‌های لوزه ماده ای است که روی لوزه جمع می‌شود. اندازه آن ممکن است به حد یک دانه پاپ کورن برسد و به رنگ سفید/کرم است. ماده اصلی این به اصطلاح سنگ، کلاژن است، اما بوی ناخوشایند قوی دارد، که به خاطر سولفید هیدروژن و متیل مرکاپتان و سایر موارد است.

لوزه‌ها چکار می‌کنند؟

لوزه‌ها و آدنوئیدها عمدتاً از بافت لنفوئیدی تشکیل شده‌اند، که در سراسر دستگاه گوارش و در پایه زبان هم وجود دارد. بافت لنفوئیدی از لمفوسیت‌ها تشکیل شده است، سلول‌هایی که عمدتاً در تولید پادتن یا آنتی‌بادی در مقابل عوامل مهاجم به بدن نقش دارند. از آنجایی که ما عموماً تولید پادتن را چیز خوبی به حساب می‌آوریم، بررسی‌های زیادی در مورد تعیین اهمیت لوزه‌ها انجام شده است. جدا از اینکه لوزه‌ها وائعا چه نقشی در بدن دارند، به نظر می‌رسد هنگامی که لوزه‌ها را برمی‌دارند، در مجموع هیچ اثر بدی روی دستگاه ایمنی و سلامتی افراد ایجاد نمی‌شود.