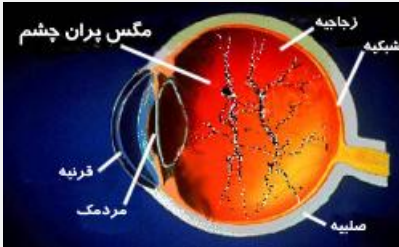


مگس پرن چشم چیست؟

آیا هرگز برای تان پیش آمده است که هنگام خیره شدن به يك تصوير صاف ...



(Floaters)

آیا هرگز برای تان پیش آمده است که هنگام خیره شدن به يك تصوير صاف (مثلا يك كاغذ سفید یا آسمان آبی) متوجه ذرات كوچك غبار مانندي شوید که جلوي چشم تان بالا و پایین مي روند و هرچه پلك مي زنید باز هم مثل يك سایه كوچك در جلوي

چشم تان قرار دارند؟ این سایه هاي مزاحم را اصطلاحاً "مگس پرن" مي گویند (تصوير دوم مطلب). معمولاً با حرکت دادن چشم، مگس پرن هم حرکت مي کند، اما چون جهت حرکت آن در خلاف جهت حرکت چشم مي باشد، نمی توان آن را با چشم تعقیب کرد.

مگس پرن چیست؟

مگس پرن در حقیقت سایه كدورت هاي موجود در مایع زجاجیه چشم است که روي شبکیه مي افتد و به صورت يك سایه تیره دیده مي شود. این كدورت ها ممکن است ناشی از چسبندگی و ضخیم شدن رشته هاي زجاجیه، جمع شدن سلول هاي التهابی در زجاجیه و یا خونریزی در داخل چشم باشد.

زجاجیه چیست؟

زجاجیه مایع زله مانندي شبیه سفیده تخم مرغ خام است که بخش اعظم داخل کره چشم (از پشت عدسی تا روي شبکیه) را پُر کرده است و به حفظ ساختمان کروي چشم کمک مي کند و شبکیه را در جای خودش نگه مي دارد. ساختمان زجاجیه از يك شبکه اسفنجی متشکل از رشته هاي خیلی ظریف است که مقادیر فراوان آب و مواد محلول را در خود جای مي دهد و به آن حالت زله اي مي بخشد. رشته هاي موجود در زجاجیه در قسمت هاي خارجی تر زجاجیه متراکم تر هستند و اتصالات نسبتاً محکمی به لایه هاي داخلی شبکیه دارند.

چرا مگس پرن ایجاد مي شود؟

مگس پرن عارضه بسیار شایعی است و با افزایش سن، شیوع آن افزایش مي یابد، طوری که بیش از 60 تا 70 درصد افراد بالای 60 سال مگس پرن را تجربه کرده اند.

رشته هاي موجود در زجاجیه در بچه ها و افراد جوان معمولاً بسیار ظریف است و دیده نمی شود، اما با بالا رفتن سن این رشته ها ضخیم تر مي شوند و در بعضی جاها به هم مي چسبند و باعث ایجاد كدورت مي شوند که سایه این كدورت بر روي شبکیه به صورت مگس پرن احساس مي شود.

به علاوه در بسیاری از افراد مسن، بخشی از رشته هاي محیطی زجاجیه که به شبکیه متصل هستند، از جای خود کنده مي شوند و به داخل بخش هاي مرکزی زجاجیه مي افتند. این حالت که آن را "جداشدگی خلفی زجاجیه" مي نامند، شایع ترین علت ایجاد مگس پرن است.

گاهی اوقات هم وجود التهاب داخل چشمی (یوئیت) سبب تجمع سلول هاي التهابی در زجاجیه و ایجاد مگس پرن مي شود.

يك علت دیگر مگس پرن، وجود خونریزی در داخل زجاجیه است، مثلاً در افراد مبتلا به دیابت ممکن است خونریزی هاي خفیف چشمی، ابتدا به صورت يك مگس پرن دیده شود.

مگس پرن در چه افرادی شایع تر است؟

افراد بالای 60 سال

افراد نزدیک بین

افرادی که سابقه جراحی چشم (به خصوص جراحی آب مروارید) دارند.

افرادی که سابقه التهاب داخلی چشم (یوئیت) دارند.

آیا مگس پرن خطرناک است؟

بسیاری از افراد مدت ها مگس پرن داشته اند و هیچ مشکل خاصی پیدا نکرده اند. مگس پرانی که سال هاي وجود داشته و تغییر خاصی پیدا نکرده است، معمولاً خطری ندارد، اما بروز مگس پرن جدید مي تواند ناشی از مشکلات جدی چشمی باشد.

البته همان طور که گفته شد شایع ترین علت بروز مگس پرن جدید، جداشدگی زجاجیه خلفی است که به خودی خود خطری ندارد، اما گاهی اوقات در حین جدا شدن زجاجیه، بخشی از شبکیه نیز همراه با آن کنده مي شود و باعث ایجاد سوراخ یا پارگی در پرده شبکیه مي شود که مي تواند سبب جدا شدن پرده شبکیه و مشکلات شدید بینایی شود.

تشخیص علت ایجاد مگس پرن بدون معاینه دقیق چشم پزشکی امکان پذیر نیست، بنابراین لازم است تمام افرادی که مگس پرن جدید پیدا کرده اند، حتماً توسط چشم پزشک معاینه شوند.

برای انجام معاینه، ابتدا مردمک با استفاده از قطره هاي مخصوص باز مي شود و سپس با استفاده از لنزها و وسایل مخصوص، زجاجیه و شبکیه معاینه مي شود. در صورتی که در معاینه هیچ مشکلی به جز "جداشدگی زجاجیه خلفی" وجود نداشته باشد و شبکیه سالم باشد، معمولاً خطری وجود ندارد و درمان خاصی لازم نیست، اما در مواردی که آسیب به پرده شبکیه وارد شده باشد، یا خونریزی یا التهاب داخل چشمی وجود داشته باشد، باید درمان انجام شود.

گاهی با يك نوبت معاینه نمی توان علت دقیق ایجاد مگس پرن را تشخیص داد. در این حالت معمولاً لازم است معاینه در فواصل 2 تا 3 هفته يك بار تکرار شود تا مطمئن شویم علت خطرناکی وجود ندارد.

يك نکته مهم آن است که مگس پرن حتي در صورت همراهی با پارگی شبکیه، پس از چند هفته كوچك مي شود، بنابراین در افرادی که مگس پرن جدید چشم داشته اند، حتي اگر خود به خود خوب شده باشند، لازم است معاینه کامل چشم انجام

شود.

آیا مگس پران قابل درمان است؟

همان طور که قبلاً هم گفته شد مگس پران معمولاً علت خطرناکی ندارد و نیازی به درمان نیست. در اکثر موارد پس از چند هفته تا چند ماه، مگس پران به تدریج کوچک می شود و فرد نیز عادت می کند که آن را نادیده بگیرد. اما در مواردی که مگس پران با سوراخ یا پارگی پرده شبکیه همراه باشد، ممکن است نیاز به اقدامات درمانی مثل لیزر یا عمل جراحی برای جلوگیری از پارگی پرده شبکیه وجود داشته باشد.

کلام آخر

همانطور که گفته شد مگس پران قدیمی که سال ها وجود داشته و تغییر خاصی پیدا نکرده است، معمولاً بی خطر است، اما

در موارد زیر لازم است حتماً به چشم پزشک مراجعه کنید:

- * مگس پرانی که جدیداً ایجاد شده است (حتی اگر پس از چند هفته خود به خود برطرف شده باشد)
- * مگس پران قدیمی که جدیداً بزرگ تر شده، یا تغییر دیگری پیدا کرده است.
- * مگس پران همراه با حرقه (حتی اگر پس از چند روز حرقه خود به خود برطرف شده باشد)
- * مگس پران همراه با کم شدن یا تاری دید یا احساس وجود پرده در جلوی چشم (این علامت، بسیار مهم است و ممکن است ناشی از کنده شدن بخشی از شبکیه باشد که به درمان فوری نیاز دارد) .