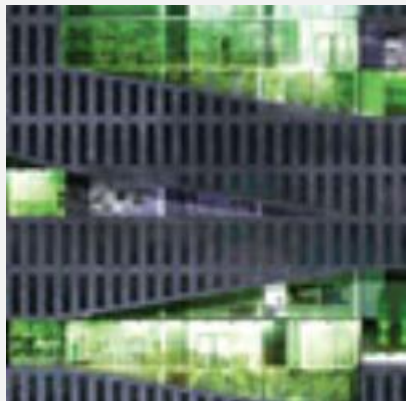


## مزارع عمودي، رؤیای شهرنشینان هزاره سوم

بی شک، مرسوم‌ترین تصویر از یک مزرعه، زمینی وسیع به همراه یک یا دو خانه چوبی که وسط آن ساخته شده و البته محلی هم برای نگهداری حیوانات مزرعه است...



بی شک، مرسوم‌ترین تصویر از یک مزرعه، زمینی وسیع به همراه یک یا دو خانه چوبی که وسط آن ساخته شده و البته محلی هم برای نگهداری حیوانات مزرعه است. اما شاید دیگر زمان کنار گذاشتن این «تصویرهای مرسوم» فرا رسیده باشد؛ بنابراین اگر در جایی مانند پاریس، مزرعه‌ای در هیئت یک برج ساختند، تعجب نکنید. البته پروژه‌های طراحی برج‌هایی که سبک و سیاقی زیست‌محیطی دارند در دیگر شهرهای دنیا هم دارد اجرا می‌شود که یکی از آنها اثر مهندسان معماری فرانسوی است. این برج 112 متر ارتفاع دارد که البته با احتساب 2 پروانه بادی تعبیه شده بالای برج به منظور تامین برق، این رقم به 140 متر می‌رسد. این برج فرانسوی بیشتر شبیه یک شهر می‌ماند؛ چون با امکاناتی که دارد شاید چندان نیازی به خروج از آن وجود نداشته باشد. پیش‌بینی شده است که 15 طبقه اول از این ساختمان عظیم 30 طبقه، مسکونی شود (130 آپارتمان) و دیگر طبقات مربوط به دفاتر کار. برای امر کشاورزی هم، خیابانی کشیده شده از پایین تا بالای ساختمان. در این مزرعه عمودی، قرار است گوجه‌فرنگی، توت‌فرنگی، کاهو و خیار کاشته شود که تخمین زده شده در سال بتوان 63 هزار کیلوگرم گوجه‌فرنگی و 9 هزار و 324 کیلوگرم کاهو از این مزرعه برداشت کرد. این مزرعه مدرن قرار است دارای 475 جای پارک و همچنین فروشگاه‌های بزرگ و مهدکودک باشد. غیر از امکانات گفته شده، این بنای عظیم نیاز به منابع انرژی هم دارد که همانطور که گفته شد برای تامین برق از 2 پروانه بادی استفاده می‌شود که توان آنها تولید 200 تا 600 کیلووات انرژی در هر سال است. در این بین هم 4 هزار و پانصد متر مربع سلول خورشیدی برای تامین برق به پروانه‌های بادی کمک می‌کند. در این برج زیست‌محیطی همچنین امکانی فراهم است که بشود آب باران را برای مصارف خانگی و کشاورزی استفاده کرد. یکی از مزایای ساختن چنین برج‌هایی را، کشاورزی بی‌وقفه و بی‌تأثیر از بلایای طبیعی دانسته‌اند که در این صورت محصولاتی 5 تا 6 برابر بهتر از محصولات تولیدی در زمین‌های کشاورزی عادی به دست می‌آید و همچنین می‌توان محصولاتی تازه، رسیده و بدون داشتن هیچ‌گونه ماده شیمیایی در این مزارع به عمل آورد. در کل طراحان این برج اعتقاد دارند که طرح شان نمایی کاملاً زیست‌محیطی از پیشرفت شهرنشینی ارائه می‌دهد. با توجه به سرعت افزایش جمعیت جهان، شاید در آینده‌ای نزدیک بسیاری از شهرهای جهان به فکر استفاده از روش زیست‌محیطی این برج پاریسی بیفتند.