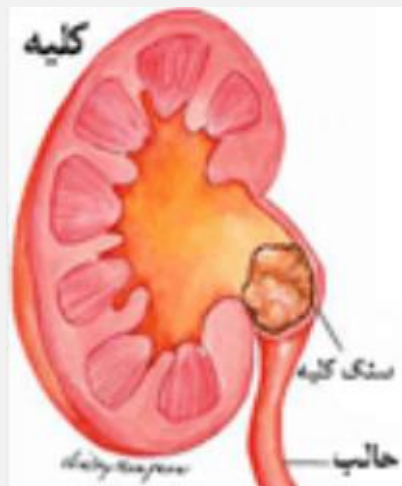


درمان موثر سنگ کلیه

چه قدر راجع به سنگ کلیه می دانید؟ برخلاف تصور عموم، سنگ کلیه در طول شب اتفاق نمی افتد...



چه قدر راجع به سنگ کلیه می دانید؟ برخلاف تصور عموم، سنگ کلیه در طول شب اتفاق نمی افتد. سنگ ها اصولا در نتیجه تغییر در روند متابولیک کلیه ها توسعه می یابد. زمانی که کلیه ها قادر نخواهد بود، از توده شدن مواد زاید ادراری پیشگیری کند. یک زمان که سموم خون برای فیلتر شدن به کلیه ها راه می یابد، این توده حل نشده از ادرار خارج شده و شروع به تشکیل یک سنگ می کند.

علائم سنگ کلیه

از جمله علائم شایع سنگ کلیه عبارتند از درد در قسمت پایین و منطقه کشاله ران است. در بعضی مواقع خون در ادرار دیده می شود. همچنین اضطراب ناگهانی برای دفع ادرار و یا درد در هنگام دفع ادرار از دیگر علائم وجود سنگ کلیه می باشد. حقیقت این است که مشاهده هر کدام از علائم ذکر شده ، به این معنا است که سنگ به اندازه کافی بزرگ شده است و می تواند موجب آزار و اذیت شما شود و مسیر خروج خود را نیز آسیب بزند. سنگ کلیه یکی از شایع ترین اختلالات کلیوی می باشد که اغلب مردم را در اکثر نقاط جهان درگیر می کند. طبق گزارش سازمان ملی سلامت در امریکا بیش از 10 میلیون نفر از مردم هر سال مبتلا به سنگ کلیه تشخیص داده می شوند. این اختلال اصولا برگشت پذیر است.

تنها روش درمان پایدار این اختلال بازگرداندن توانایی کلیه برای نگه داشتن مواد معدنی غیر قابل حل در ادرار است.

علت بروز سنگ کلیه

برخلاف تصور عموم سنگ های کلیه نتیجه مستقیم نوع رژیم غذایی نیست. اغلب افرادی که دچار سنگ کلیه هستند از نظر متابولیکی گرایش به تولید سنگ دارند.

زمانی که کلیه توانایی نگه داشتن مواد معدنی اضافی و غیر قابل حل در ادرار را از دست می دهد، شروع به تشکیل توده و جمع کردن مواد معدنی بیشتری می کند. هر زمان که مواد زاید خون به کلیه ها راه می یابد در سطح این توده انباشته شده و به تدریج توده بزرگتر می شود تا زمانی که مسیر خروج ادرار را مسدود کند.

سنگ های کلیه باعث بروز دردهای بسیار شدید و طاقت فرسا می شود . حتی سنگ های کوچک تشکیل شده در کلیه نیز که هنوز حاد نشده ، تاثیر سوء خود را روی عملکرد کلیه ها خواهد گذاشت و چه بسا باعث از کار افتادن کلیه ها می شود. بسیاری از افراد درد ناشی از سنگ را تحمل کرده تا به خودی خود دفع شود اما باید بدانید که در مسیر خروج خود نیز آسیب های جدی وارد خواهد کرد.

اسان ترین و سریع ترین روش دفع سنگ کلیه

دانشمندان نشان داده اند که برای حذف و حتی پیشگیری از سنگ های کلیه وارد کردن مواد طبیعی به داخل ادرار برای شکستن توده می باشد. این ماده طبیعی لیتوتریپتیک نامیده می شود که تاثیر به سزایی در شکستن سنگ ها دارد. این مکمل تاثیری فوری در شکستن و حل سنگ ها دارد.

یوری فلو تنها محصول و نتیجه 20 مطالعه آزمایشگاهی در مورد سنگ کلیه می باشد. برخلاف روش های تهاجمی برای دفع سنگ کلیه ، این ترکیب در عین مراقبت از بافت کلیه باعث معکوس شدن فرآیند شکل گیری سنگ نیز می شود.

زمانی که سنگ ها شروع به واپاشی می کند سریعا از مسیر ادراری خارج شده بدون اینکه درد و یا آسیبی به مجاری وارد کند.

برای تاثیر گذاری بیشتر این روش درمان بهتر است موارد زیر را رعایت کنید.

1- فروپاشی سنگ زمانی انجام شود که هنوز سنگ میکروسکوپی می باشد. در این حالت سنگ به راحتی تجزیه شده و بدون درد دفع می شود.

2- تمام اجزای غیر قابل حل در کلیه دفع شود : تا از پاکیزگی دستگاه اطمینان حاصل کنیم.

3- از تجمع باکتری در دستگاه ادراری جلوگیری کنیم. این کار برای پیشگیری از عفونت ادرار صورت می گیرد زیرا این عارضه از جمله عوارض شایع ناشی از عبور سنگ کلیه می باشد.

4- از تشکیل مجدد سنگ پیشگیری کنیم. با از سرگرفتن فعالیت کلیه این اتفاق خواهد افتاد.

یوری فلو هر چهار مورد ذکر شده را در جریان درمان تامین خواهد کرد.

با این حساب می توان گفت که یوری فلو تنها درمان کامل و مطمئن برای درمان سنگ کلیه می باشد. ترکیب یوری فلو شامل عصاره گیاهی و مواد معدنی می باشد . هر کپسول آن دارای دوز موثری برای تحویل سریع به بافت ادراری می باشد. به محض دریافت این ترکیب توسط بدن ، فعالیت و تاثیر مثبت خود را آغاز می کند. یوری فلو کاملا حاوی ترکیبات طبیعی است بنابر این هیچ عارضه جانبی نخواهد داشت.