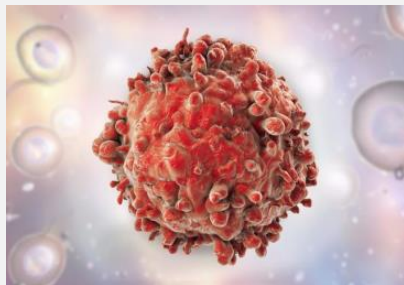


## نشانه‌های سرطان خون

علائم رایج سرطان خون با استناد به یافته‌های منتشرشده توسط بنیاد سرطان خون استرالیا توضیح داده شده‌اند.



علائم رایج سرطان خون با استناد به یافته‌های منتشرشده توسط بنیاد سرطان خون استرالیا توضیح داده شده‌اند. البته باید توجه داشته باشیم که یک سری از نشانه‌ها ممکن است در رنگ‌های مختلف پوست متفاوت به نظر برسند. به گزارش ایسنا، **عصر ایران** نوشت: «علائم بسته به نوع سرطان خون از لوسمی گرفته تا لنفوم، میلوم، MPN، MDS یا سایر انواع سرطان‌ها و اختلالات خونی متفاوت هستند. علائم رایج سرطان خون با استناد به یافته‌های منتشرشده توسط بنیاد سرطان خون استرالیا توضیح داده شده‌اند. البته باید توجه داشته باشیم که یک سری از نشانه‌ها ممکن است در رنگ‌های مختلف پوست متفاوت به نظر برسند.

### کاهش وزن غیر قابل توضیح

**علت:** تجمع سلول‌های سرطانی و واکنش بدن به آنها می‌تواند متابولیسم بدن را تغییر و حجم ماهیچه‌ها و چربی‌ها را کاهش دهد.

- آنچه باید انتظار داشته باشیم: کاهش وزنی که بر اساس رژیم غذایی و ورزش فعلی ما غیر عادی به نظر می‌رسد.

### کبودی یا خونریزی بدون دلیل

**علت:** سطح پایین پلاکت‌ها که به لخته شدن خون کمک می‌کنند.

- آنچه باید انتظار داشته باشیم: در چنین حالتی ممکن است خونریزی از بینی یا لثه، خونریزی طولانی مدت ناشی از بریدگی، پیرودهای سنگین و خون در ادرار یا مدفوع وجود داشته باشد.

در موارد بسیار نادر، بیمار با احتمال خونریزی در مغز روبه‌رو است که می‌تواند باعث علائم عصبی شود.

احتمال دیگر پتشی (نوعی هماتوم) لکه‌های خونی قرمز کوچک و برجسته زیر پوست که اغلب از پاها شروع می‌شوند، به شمار می‌رود.

در پوست‌هایی که رنگ تیره‌تری دارند، این لکه‌ها پررنگ‌تر از پوست اطراف ظاهر می‌شوند.

### توده یا تورم

#### علت: تجمع غیر طبیعی گلبول‌های سفید در غدد لنفاوی

- آنچه باید انتظار داشته باشیم: به احتمال زیاد بیمار این موارد را در گردن، زیر بغل یا ناحیه کشاله ران خود مشاهده خواهد کرد. توده‌ها معمولاً بدون درد هستند؛ هر چند برخی از افراد احساس درد می‌کنند.

اگر توده‌ها یا نقاط متورم داخل بدن وجود داشته باشند و به اندام‌هایی مانند ریه‌ها فشار وارد کنند، ممکن است باعث درد، ناراحتی یا تنگی نفس شوند.

### تنگی نفس

#### علت: آنمی (سطح پایین گلبول‌های قرمز خون)

- آنچه باید انتظار داشته باشیم: تنگی نفس حتی زمانی که در فرد حال استراحت است، احساس ضعف یا سبکی سر و ضربان قلب سریع یا نامنظم

### تعریق شبانه خیس‌کننده

#### علت: نامعلوم

- آنچه باید انتظار داشته باشیم: برخی از افراد مبتلا به لنفوم یا لوسمی دچار تعریق شبانه می‌شوند اما همچنان علت علمی دقیق این موضوع مشخص نیست.

### عفونت‌های مکرر یا شدید

**علت:** سطح پایین گلبول‌های سفید خون که با عفونت مبارزه می‌کنند.

- آنچه باید انتظار داشته باشیم: عفونت‌های مداوم، مکرر یا شدید که با نشانه‌های مشابه سرماخوردگی مانند لرز، سرفه و گلودرد همراه هستند. همچنین می‌توان به زخم‌های دهانی اشاره کرد که به راحتی از بین نمی‌روند.

### تب‌های منظم و مکرر

**علت:** سطح پایین گلبول‌های سفید خون که با عفونت مبارزه می‌کنند.

- آنچه باید انتظار داشته باشیم: تب ۳۸ درجه سانتی‌گراد یا بالاتر حتی اگر هیچ نشانه آشکار دیگری از عفونت فعال وجود نداشته باشد.

### بثورات غیر قابل توضیح یا خارش پوست

**علت:** بثورات پوستی می‌توانند به دلیل سطح پایین پلاکت‌ها ایجاد شوند. برخی از افراد مبتلا به سرطان خون خارش شدیدی را تجربه می‌کنند اما دانشمندان همچنان به طور کامل نمی‌دانند چه چیزی باعث این مشکل می‌شود.

- آنچه باید انتظار داشته باشیم: ممکن است بیمار متوجه لکه های قرمز کوچک روی پوست (پتشی) یا بثورات بنفش (پورپورا) شود.

پتشی و پورپورا ضایعاتی هستند که با فشردن محو نمی شوند. خارش ناشی از لنفوم می تواند شدید باشد و همچنین ممکن است باعث احساس سوزش شود.

#### **درد در استخوان، مفاصل یا شکم**

**علت: آسیب به استخوان ها (استخوان و مفاصل) و تجمع غیر طبیعی سلول های خونی در طحال (درد شکمی)**

- آنچه باید انتظار داشته باشیم: میلوم می تواند باعث درد در هر یک از استخوان های اصلی مانند پشت، دنده یا باسن شود. همچنین ممکن است بیمار تنها بعد از خوردن مقدار کمی غذا احساس سیری و درد و ناراحتی زیر دنده های خود در سمت چپ کند. به این علائم می توان نفخ و دل درد را نیز اضافه کرد.

#### **خستگی**

**علت: آنمی (سطح پایین گلبول های قرمز خون)**

- آنچه باید انتظار داشته باشیم: خستگی که با استراحت یا خواب از بین نمی رود و همچنین احساس ضعف و سردرد

#### **رنگ پریدگی غیر معمول**

**علت: آنمی (سطح پایین گلبول های قرمز خون)**

- آنچه باید انتظار داشته باشیم: رنگ پریدگی غیر معمول به همراه احساس ضعف و سردرد افرادی که پوست تیره تری دارند ممکن است خاکستری رنگ به نظر آمده و کف دست هایشان نیز کم رنگ تر از سایر نواحی باشد.

#### **سرطان حاد خون با علائم متعدد**

**علت: سطح بسیار بالای گلبول های سفید خون. برخی از انواع سرطان خون مانند لوسمی حاد میلوئیدی (AML) خیلی سریع پیشرفت کرده و ممکن است وضعیت بیمار را به طور ناگهانی بسیار وخیم کند.**

- آنچه باید انتظار داشته باشیم: مشکلات تنفسی و علائم عصبی مانند تغییرات بینایی، احساس گیجی، استفراغ، ازدست دادن کنترل عضلانی یا تشنج.

هر فردی که این علائم را داشته باشد باید فوراً به پزشک مراجعه کند. لازم به ذکر است که همه بیماران نشانه های مشابهی را تجربه نمی کنند. علائم معمولاً به صورت خوشه ای ظاهر می شوند و از این رو بهتر است بیمار همیشه با پزشک خود در تماس باشد.

#### **زمانی که به پزشک مراجعه می کنید**

چند نکته مفید وجود دارد که ممکن است هنگام ملاقات با پزشک برای بیمار راهگشا باشد:

- با نوشتن سوالات و نگرانی ها از قبل برای قرار ملاقات خود آماده شوید.

- از پرسیدن سوالات خود نترسید.

- اگر مایل هستید یکی از اعضای خانواده یا دوستان تان را همراه خود ببرید.

- از بحث ها، اقدامات و تصمیمات یادداشت برداری کنید.

- هر دارویی را که مصرف می کنید همراه خود داشته باشید.

#### **سوالاتی که باید از پزشک خود بپرسید**

- من نگران احتمال سرطان خون هستم. آیا شما آن را رد می کنید؟

- آیا نیاز به آزمایش خون دارم؟

- آیا نیاز به نمونه برداری غدد لنفاوی دارم؟

- آیا به اسکن نیاز دارم؟

- آیا نیاز به نمونه گیری از ادرار وجود دارد؟»