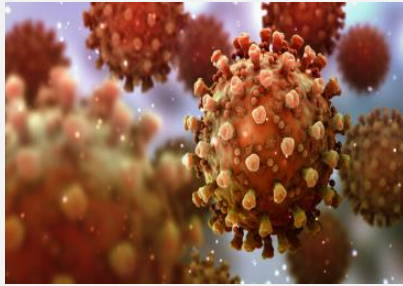


سهم "کودکان" در ابتلا و انتقال کرونا چقدر است؟

رئیس مرکز تحقیقات بیماری‌های نوپدید و بازپدید انستیتوپاستور، درباره میزان ابتلای کودکان به کرونا و همچنین سهم آنها در انتقال این بیماری توضیح داد و گفت:



رئیس مرکز تحقیقات بیماری‌های نوپدید و بازپدید انستیتوپاستور، درباره میزان ابتلای کودکان به کرونا و همچنین سهم آنها در انتقال این بیماری توضیح داد و گفت: از شروع اپیدمی کرونا در کشور تاکنون ترکیب سنی مبتلایان و موارد فوتی ناشی از این بیماری تغییر معناداری نداشته است.

دکتر احسان مصطفوی در گفت‌وگو با ایسنا، درباره ابتلای کودکان به کرونا، گفت: موضوعی که از ابتدای موج اپیدمی در مورد کودکان مطرح شده این است که سهم بسیار کم از نظر ابتلا به فرم‌های شدید بیماری کرونا در آنها مطرح شده است؛ از سوی دیگر نقش چندان پررنگی در انتقال بیماری به سایرین در مورد کودکان مطرح نیست.

این اپیدمیولوژیست، افزود: در مطالعاتی که انجام شده است کودکان نقش مهمی در انتقال بیماری به سایر افراد جامعه را ندارند، اما نکته‌ای که باید در مورد کودکان و بازگشایی مدارس توجه داشت این است که اگر بازگشایی‌ها اتفاق نمی‌افتد واقعا چشم اندازی از اتمام اپیدمی وجود دارند و چه زمانی قرار بود مدارس بازگشایی شوند؟ آیا می‌دانیم چه زمانی کرونا دیگر یک تهدید جدی بهداشتی نخواهد بود؟

وی با تأکید بر اینکه در تصمیم‌گیری‌های کلان باید تمام ابعاد یک موضوع بررسی شود، اظهار کرد: غیر از تبعات سلامتی باید به نقش مدرسه در ابعاد اجتماعی، روحی-روانی، آموزشی و پرورشی برای دانش‌آموزان نیز توجه کرد. در صورتی که شرایطی در مدارس فراهم شود که رعایت پروتکل‌های بهداشتی تا حد امکان فراهم باشد و زمانبندی حضور فیزیکی دانش‌آموزان رعایت شود که بتوان خطر انتقال را کاهش داد، تصمیم بازگشایی مدارس از نظر بنده، تصمیم قابل دفاعی است.

۷۵ درصد فوتی‌های کرونا در سنین بالای ۶۰ سال

مصطفوی در ادامه صحبت‌هایش افزود: از شروع موج اپیدمی کرونا در کشور تاکنون ترکیب سنی مبتلایان و موارد فوتی ناشی از این بیماری تغییر معناداری نداشته است. حدود ۷۵ درصد فوتی‌ها همچنان افرادی هستند که سن بالاتر از ۶۰ سال دارند، ۲۵ درصد مابقی نیز افرادی هستند که قسمت قابل توجهی از آنها بیماری زمینه‌ای مانند دیابت، بیماری قلبی و یا نقص سیستم ایمنی دارند.

رئیس بخش اپیدمیولوژی و آمار زیستی انستیتو پاستور ایران افزود: کودکانی که بیماری زمینه‌ای دارند نیز ممکن است فرم‌های شدید بیماری را تجربه کنند که شاید لازم باشد برای آنها تمهیدات ویژه‌ای دیده شود که تا جایی که مقدور است آموزش‌های مجازی و غیرحضوری داشته باشند.

وی در خاتمه درباره انتقال خانوادگی کرونا اظهار کرد: این موضوعی است که از روزهای نخست شیوع بیماری مطرح شد و هنوز هم به عنوان یک راه جدی انتقال مطرح است. یکی از مهم‌ترین نقاطی که ممکن است کودکان به کرونا مبتلا شوند در کنار والدین است؛ والدینی که به راحتی بیرون از منزل تردد می‌کنند که ممکن است به نوع خفیف بیماری مبتلا شده و فرزندانشان را نیز مبتلا کنند. درصد قابل توجهی از بیماران که در بیمارستان بستری نمی‌شوند، دوره نقاهت را در منزل سپری می‌کنند که شاید خیلی از این افراد چارچوب لازم برای عدم انتقال بیماری به سایرین را رعایت نکنند و یا بستر مناسبی برای رعایت نداشته باشند. همه این موارد سبب می‌شود اگر فردی در خانواده به کووید ۱۹ مبتلا شود، بتواند عاملی برای بیمار شدن سایر اعضا باشد.