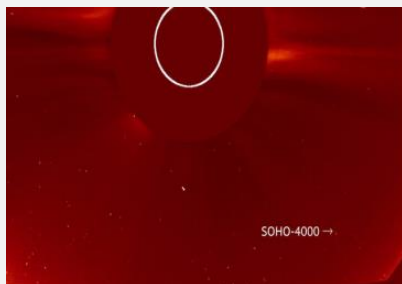


رصد دنباله‌داری که تاکنون دیده نشده بود

یک محقق اروپایی توانست با استفاده از اطلاعات رصدخانه "سوهو" یک ستاره دنباله‌دار را در اطلاعات ماهواره‌ای رصد کند.



یک محقق اروپایی توانست با استفاده از اطلاعات رصدخانه "سوهو" یک ستاره دنباله دار را در اطلاعات ماهواره ای رصد کند.

به گزارش ایسنا، "رصدخانه خورشیدی و هورسپهری" یا "سوهو"(SOHO) یک فضایی‌ما ساخته شده توسط یک کنسرسیوم صنعتی اروپا است که در ۲ دسامبر ۱۹۹۵ بر روی یک موشک لاکهید مارتین اطلس ۲ به عنوان وسیله راه اندازی به منظور پژوهش گری خورشید به فضا پرتاب شد.

حال، یک محقق با استفاده از این رصدخانه دنباله داری را کشف کرده که تاکنون دیده نشده بود.

این فضایی‌ما طی ۲۵ سال فعالیت خود دنباله دارهای زیادی را کشف کرده و این دنباله دار، چهار هزارمین دنباله دار کشف شده توسط این رصدخانه است.

این دنباله دار "سوهو-۴۰۰۰" (SOHO-۴۰۰۰) نام گرفته و دارای هسته ای نسبتا کوچک است. تخمین شده که اندازه آن ۵ تا ۱۰ متر است.

از آنجا که رصد این دنباله دار از زمین غیر ممکن است، "سوهو" تنها رصدخانه ای است که این دنباله دار را رصد کرده است.

"SOHO-۴۰۰۰" از گروه دنباله دارهای "کروز" است. "کروز" گروهی از دنباله دارهای خانواده مسیر خورشیدی ها است. تصور می شود که این دنباله دارها قطعاتی از یک دنباله دار بزرگ باشند که چند قرن پیش نابود شده اند.

انتهای پیام