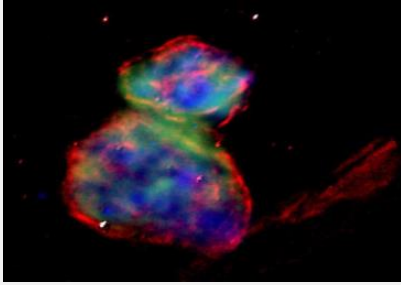


یک گربه، حاصل انفجار ۲ ستاره!

رصدخانه چاندرای ناسا به تازگی یک تصویر جالب منتشر کرده است که بقایای انفجار دو ستاره را به شکل یک گربه نشان می‌دهد.



رصدخانه چاندرای ناسا به تازگی یک تصویر جالب منتشر کرده است که بقایای انفجار دو ستاره را به شکل یک گربه نشان می‌دهد.

به گزارش ایسنا و به نقل از ناسا، تلسکوپ پرتو ایکس چاندرای متعلق به ناسا تصویری از حاصل انفجار دو ستاره را منتشر کرده است که گویی یک گربه به دوربین پشت کرده است.

این تصویر شبیه به گربه در واقع بقایای انفجار دو ستاره در "ابر ماژلانی بزرگ" است که حدود ۱۶۰ هزار سال نوری از زمین فاصله دارند.

ابر ماژلانی بزرگ (Large Magellanic Cloud) یا LMC، کهکشانی در همسایگی کهکشان شیری است که فاصله آن از کهکشان راه شیری کمی کمتر از ۵۰ کیلو پارسک است و بنابراین سومین کهکشان نزدیک به راه شیری شمرده می‌شود.

ابر ماژلانی بزرگ، چهارمین کهکشان بزرگ گروه محلی است.

گروه محلی یا خوشه کهکشانی محلی نام یکی از خوشه‌های کهکشانی است که کهکشان راه شیری به همراه تعدادی از کهکشان‌های اطرافش در آن واقع شده‌اند. تخمین زده می‌شود بیش از ۵۴ کهکشان دیگر از جمله کهکشان‌های کوتوله در این گروه وجود داشته باشند.

بزرگ‌ترین کهکشان‌های این گروه محلی به ترتیب کهکشان آندرومدا، کهکشان راه شیری و کهکشان مثلث هستند.