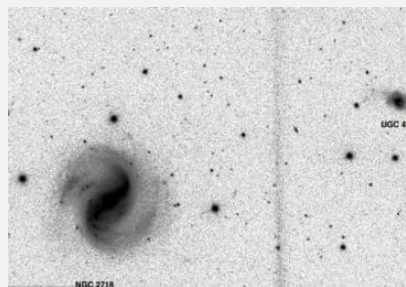


## قل دیگر کهکشان راه شیری کشف شد

محققان در فاصله ۱۸۰ میلیون سال نوری زمین یک کهکشان مارپیچ کشف کرده اند که شباهت زیادی به راه شیری دارد و درحقیقت دوقلوی آن نامیده می‌شود.



محققان در فاصله ۱۸۰ میلیون سال نوری زمین یک کهکشان مارپیچ کشف کرده اند که شباهت زیادی به راه شیری دارد و درحقیقت دوقلوی آن نامیده می‌شود.

به گزارش خبرگزاری مهر به نقل از نیوساینتیست، محققان یک کهکشان عظیم مارپیچ در فاصله ۱۸۰ میلیون سال نوری از زمین کشف کرده اند که شباهت زیادی به کهکشان راه شیری دارد و اصطلاحاً دوقلوی آن نامیده می‌شود.

این کهکشان مرموز که NCG2718 نامیده شده نه تنها شباهت زیادی به راه شیری دارد بلکه حاوی دو کهکشان دیگر است که با یکدیگر تعامل دارند و در حقیقت شبیه دو کهکشان قمری هستند که در راه شیری وجود دارند.

بیشتر کهکشان‌های که دور راه شیری مدار می‌زنند، گازهای خود را از دست داده اند، اما دو کهکشان نزدیک به ما به نام ابرهای (Maگلانیک & Magellanic)؛ (raquo; و کوچک هنوز هم به اندازه ای گاز دارند تا ستاره های جدید به وجود بیاورند.

ابر ماگلونیک بزرگ ۱۶۰ هزار سال نوری و ماگلونیک کوچک ۲۰۰ هزار سال نوری با زمین فاصله دارند.

ترتیب قرار گرفتن این کهکشان‌ها (یک کهکشان عظیم مارپیچ کنار دو کهکشان قمری) بسیار نادر است و به همین دلیل محققان دانشگاه یونسی به مطالعه آن علاقه مند شدند. آنها تصاویر ۲۰ هزار کهکشان کوچک را با در نظر گرفتن چنین شباهتی بررسی کردند.

تحلیل آنها نشان داد یک کهکشان بزرگ مارپیچ به نام NGC2718 در صورت فلکی هایدرا وجود دارد که شبیه راه شیری است و دو قمر کهکشانی به نام های UGC4703 و UGC4703B نیز دارد.

اکنون محققان امیدوارند با مطالعه کهکشان‌های دور دست تر درباره تاریخچه آنها اطلاعات بیشتری به دست بیاورند.