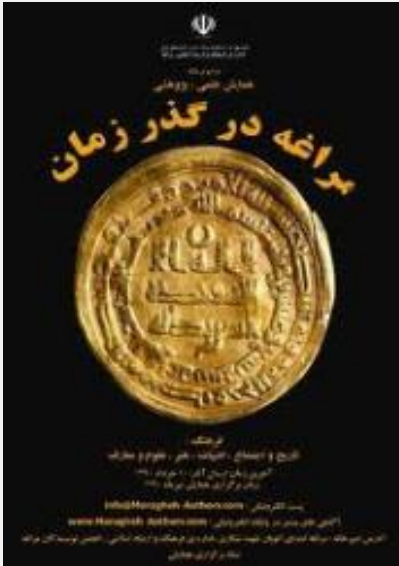


## برگزاری همایش سراسری مراغه در گذر زمان

رئیس اداره فرهنگ و ارشاد اسلامی مراغه از برگزاری همایش سراسری علمی پژوهشی با عنوان مراغه در گذر زمان خبر داد.



رئیس اداره فرهنگ و ارشاد اسلامی مراغه از برگزاری همایش سراسری علمی پژوهشی با عنوان مراغه در گذر زمان خبر داد.

به گزارش خبرگزاری فارس از تبریز به نقل از روابط عمومی اداره کل فرهنگ و ارشاد اسلامی آذربایجان شرقی، احمد دادرسی فیاض گفت: این همایش در چهار محور شامل جایگاه مراغه در گستره تاریخ و تمدن ایران باستان، شکوفایی و پویایی فرهنگ و تمدن اسلامی، تحولات سیاسی و اجتماعی ایران معاصر (انقلاب مشروطه و انقلاب اسلامی) و افق‌های آینده توسعه ایران (موانع و راهکارها) برگزار می‌شود.

وی افزود: موضوعات این همایش در چهار بخش شامل فرهنگ معارف و علوم، فرهنگ تاریخ و اجتماع، فرهنگ ادبیات و فرهنگ هنر است.

دادرسی اظهار داشت: پژوهشگران عرصه فرهنگ، معارف و علوم می‌توانند مقاله‌های خود را در زمینه‌های تاریخ ادیان و مذاهب، فلسفه و علوم عقلی، عرفان و معارف اسلامی، وقف و موقوفات و علم و فن‌آوری‌ها به دبیرخانه همایش در مراغه ارسال کنند. وی افزود: زمینه‌های برگزاری بخش فرهنگ ادبیات نیز شامل تاریخ زبان و زبان‌شناسی، تاریخ کتیبه، کتابت، کتاب و نشریه، تاریخ شعر و ادب، تاریخ فرهنگ، باورها، اعتقادات و رسوم و تاریخ فرهنگ عامیانه و فولکلور در مراغه است.

رئیس اداره ارشاد مراغه گفت: بخش فرهنگ و هنر نیز شامل زمینه‌های تاریخ صنایع دستی، معماری، موسیقی، تاریخ نگارگری، مجسمه‌سازی، خوشنویسی و تذهیب، هنرهای نمایشی و سینما است.

وی افزود: علاقمندان می‌توانند برای کسب اطلاعات بیشتر و مقررات پذیرش مقاله‌ها در این همایش به نشانی الکترونیکی [WWW.Maragheh-Authors.com](http://WWW.Maragheh-Authors.com) مراجعه کنند. دادرسی با اشاره به اینکه آخرین مهلت ارسال مقالات دهم خردادماه 1390 است، گفت: علاقمندان می‌توانند آثار خود را پس از رعایت تمام قوانین مندرج در آیین‌نامه همایش به نشانی استان آذربایجان شرقی، شهرستان مراغه، ابتدای اتوبان شهید شکاری، جنب اداره دکانیات، اداره فرهنگ و ارشاد اسلامی، دبیرخانه همایش مراغه در گذر زمان ارسال و یا به آدرس اینترنتی [info@Maragheh-Authors.com](mailto:info@Maragheh-Authors.com) ایمیل کنند.

همایش سراسری مراغه در گذر زمان تیرماه 1390 در مراغه برگزار می‌شود. شهرستان مراغه با 250 هزار نفر جمعیت در 147 کیلومتری جنوب غربی تبریز و در مرکز آذربایجان شرقی واقع است.