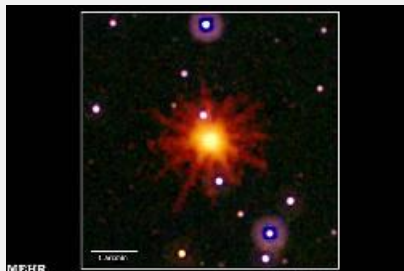


## تصاویری از خشن ترین انفجار کیهانی

این انفجارات پرتوهای گاما مربوط به ستاره‌ای مرده با عنوان GRB 110328A است که جرم آن 40 برابر جرم خورشید بوده است.



این انفجارات پرتوهای گاما مربوط به ستاره‌ای مرده با عنوان GRB 110328A است که جرم آن 40 برابر جرم خورشید بوده است. سه تلسکوپ فضایی هابل، سوئیفت و چاندار موفق شدند تصاویری از یک انفجار خشن کیهانی تهیه کنند که تاکنون هرگز مشابه آن ثبت نشده بود.

به گزارش خبرگزاری مهر، این تصاویر نشان می‌دهند در نقطه‌ای که پیش از آن کاملاً تاریک بود، ناگهان یک انفجار مهیب و بسیار درخشان رخ می‌دهد.

تلسکوپ فضایی پرتوهای گامایی سوئیفت ناسا موفق شد یک سری پر قدرت از پالس‌ها را ثبت کند و به این ترتیب ستاره شناسانی که بر روی ماهواره سوئیفت کار می‌کنند با پردازش این اطلاعات دریافتند که این پالسها مربوط به خشن ترین انفجار کیهانی است که تاکنون ثبت شده است.

سوئیفت به همراه تلسکوپ نوری هابل و تلسکوپ پرتوهای ایکس چاندار در 10 روز اخیر این انفجار مهیب را رصد کرده‌اند.

4 آوریل، تلسکوپ هابل یک چشمه از این فلاش‌های نورانی را در صورت فلکی اژدها در فاصله 3.8 میلیارد سال نوری از زمین شناسایی کرد. این انفجارات پرتوهای گاما مربوط به ستاره‌ای مرده با عنوان GRB 110328A است که جرم آن 40 برابر جرم خورشید بوده است.

به طور طبیعی انفجارات پرتوهای گاما تنها چند ساعت به طول می‌انجامد درحالی که انفجارات این ستاره بیش از یک هفته ادامه یافته‌اند.

براساس گزارش یونیورس تودی، این ستاره در نزدیکی یک سیاه چاله بسیار عظیم قرار دارد. این سیاه چاله در مرکز کهکشان میزبان واقع شده است.

در این خصوص ستاره شناسان موسسه علوم تلسکوپ فضایی در بالتیمور آمریکا توضیح دادند: «#171 لامپ‌های گامایی که ما به رصد آنها عادت داریم هزاران میلیون برابر ضعیف تر از انفجارات گامایی هستند که درحال مشاهده آنها هستیم. همین مسئله شگفتی ما را برانگیخته است.»

نتایج این کشف می‌تواند ایده‌های مربوط به انفجارات پرتوهای گاما، مرگ ستارگان و بنابراین ماهیت ستارگان را تغییر دهد.

این تصویر را تلسکوپ فضایی پرتوهای ایکس چاندار 4 آوریل از انفجارات ستاره مرده GRB 110328A گرفته است. مرکز چشمه پرتوهای ایکس این انفجار با مرکز پرتوهای ایکس کهکشان میزبان انطباق دارد

این یک تصویر نور مرئی از کهکشان میزبان ستاره مرده GRB 110328A است که تلسکوپ فضایی هابل 4 آوریل گرفته است. این تلسکوپ در صورت فلکی اژدها در فاصله 3.8 میلیارد سال نوری از زمین قرار دارد

این تصویر را تلسکوپ فضایی سوئیفت گرفته است. در این تصویر، رنگ سفید و ارغوانی به ترتیب نشان دهنده طیف‌های ماوراء بنفش و نور مرئی هستند و رنگ‌های زرد و قرمز برای پرتوهای ایکس هستند