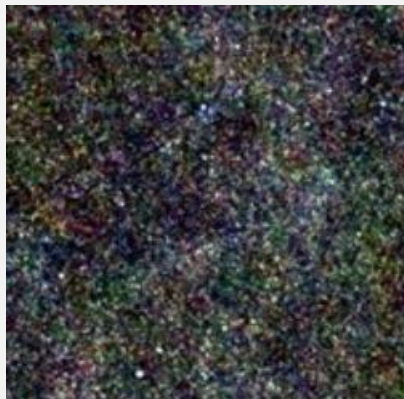


خالی‌ترین منطقه کهکشان راه شیری

تلسکوپ هرشل ناسا به تازگی از منطقه‌ای به نام حفره لاکمن تصویربرداری کرده است که در صورت فلکی خرس بزرگ واقع شده و یکی از خالی‌ترین مناطق موجود در کهکشان راه شیری به شمار می‌رود .



تلسکوپ هرشل ناسا به تازگی از منطقه‌ای به نام حفره لاکمن تصویربرداری کرده است که در صورت فلکی خرس بزرگ واقع شده و یکی از خالی‌ترین مناطق موجود در کهکشان راه شیری به شمار می‌رود .

به گزارش خبرگزاری مهر، منطقه لاکمن یکی از مناطقی است که تلسکوپ فضایی هرشل طی ماموریت خود وظیفه دارد آن را در پرتو نور فرسرخ مورد بررسی قرار دهد.

تمامی نقاط نورانی کوچکی که در این تصویر دیده می‌شوند، کهکشان‌هایی هستند که در فاصله‌ای بسیار دور قرار دارند و الگوی مجموع نور این نقاط کوچک و درخشان پدیده‌ای است که به عنوان پس زمینه فرسرخ کیهانی شناخته می‌شود.

اخترشناسان با مطالعه بر روی این الگو می‌توانند میزان ماده تاریکی که برای خلق کهکشان‌های مملو از ستاره‌های جوان مصرف خواهد شد را تعیین کنند.

مناطق کیهانی مشابه حفره لاکمن در کهکشان راه شیری مناطقی هستند که از هر جرم کیهانی ویژه‌ای خالی هستند و چنین ویژگی این مناطق را برای مطالعه بر روی کهکشان‌های دورافتاده در جهان هستی مناسب و قابل استفاده می‌کند.