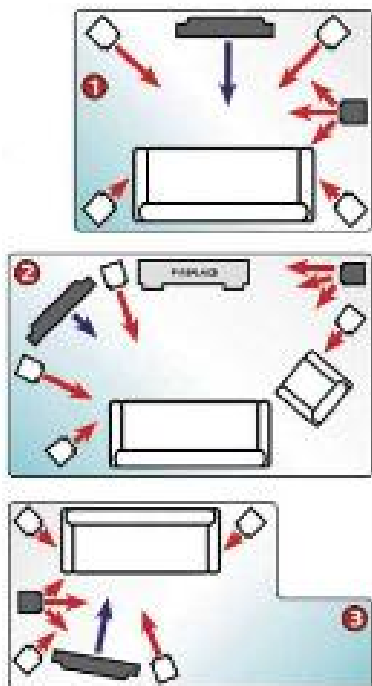


## راهنمای چینش بلندگوهای رایانه

در وضعیت ایده‌آل، میل راحتی اصلی مورد استفاده تماشای صفحه نمایش یا تلویزیون، در مرکز یا در انتهای اتاق پذیرایی قرار می‌گیرد. بلندگوهای پشتی (rear) باید در پشت یا دو طرف میبل و رو به طرف شنونده و ترجیحاً روی پایه و یا قفسه دیواری باشند. انجام این کار تضمین کننده دریافت بهترین تن (tone) و بالانس صدای شما از بلندگوهاست که اغلب با محدودیت‌هایی در فرکانس پاسخگویی مواجه هستند.



### 1- وضعیت چینش ایده‌آل

در وضعیت ایده‌آل، میل راحتی اصلی مورد استفاده تماشای صفحه نمایش یا تلویزیون، در مرکز یا در انتهای اتاق پذیرایی قرار می‌گیرد. بلندگوهای پشتی (rear) باید در پشت یا دو طرف میبل و رو به طرف شنونده و ترجیحاً روی پایه و یا قفسه دیواری باشند. انجام این کار تضمین کننده دریافت بهترین تن (tone) و بالانس صدای شما از بلندگوهاست که اغلب با محدودیت‌هایی در فرکانس پاسخگویی مواجه هستند.

محلی که باید جفت بلندگوهای استریو جلویی (front) را قرار دهید، در 2 طرف صفحه نمایش است با یک بلندگوی مرکزی (center) که مستقیماً در زیر یا بالای صفحه نمایش قرار دارد. در حالی که فرکانس‌های بالا و متوسط بسیار وابسته به جهت هستند، دقتی که آنها در اشاره به جهت از خود نشان می‌دهند، هرگز در مورد فرکانس‌های بم (bass) صادق نیست. بر این اساس بلندگوی ساب (subwoofer) می‌تواند در هر نقطه‌ای از اتاق قرار گرفته و در عین حال نیروی بالقوه‌اش را حفظ کند.

**2- چینش کنج (گه‌شاهی)**  
بهترین جا برای تلویزیون‌های لامپی (CRT) گوشه اتاق پذیرایی است و تا زمانی که از گذاشتن بلندگوهای سینمای خانگی مربوط به رایانه مرکز رسانه در کنار آن حرفی به میان نیآورده‌اید، در جایگزینی آن با صفحه نمایش‌های تخت LCD یا LED، به هیچ مشکلی برنمی‌خورید، اما هرگز چینش ایده‌آلی نخواهید داشت. برای داشتن بهترین نتیجه و دوری از بازتاب‌هایی که موجب تاخیر و اختلال در صدا می‌شوند، سعی کنید تا وضعیت همه اشیاء و مبلمان اتاق کاملاً منظم و متقارن باشد و آنقدر بلندگوها را بین آنها جابه‌جا کنید تا به بهترین وضعیت چینش و کیفیت صدا دست یابید. در این مورد تنظیمات خودکار دستگاه‌های AV receiver صدا خیلی به درد بخور هستند. **3- چینش در مکان‌های L شکلیک** اتاق پذیرایی L شکل، شما را با پیچیده‌ترین و مشکل‌ترین وضعیت برای چینش بلندگوهای سینمای خانگی مواجه خواهد ساخت. بخش خالی اتاق فرکانس‌های بمی را که از بلندگوی ساب می‌آیند می‌بلعد، قادر است تا صدای حاصله از چینش بلندگوهای شما را ضعیف کند. بنابراین برای چنین محیطی یک سینمای خانگی را انتخاب کنید که گستره پخش فرکانسی عظیم‌تر از بلندگوهای ساتلایت معمولی داشته باشد. یک راه حل دیگر این است که تا جای ممکن جفت بلندگوهای استریو جلویی را در جهت حفظ ثبات شکل استریو قضیه روی محل اصلی نشیمن اتاق پذیرایی متمرکز کنید. این کار را می‌توانید با جابه‌جایی بلندگوها و مبلمان و تغییر فواصل بین آنها تا آنجا ادامه دهید که کیفیت صدای حاصله رضایت شما را کاملاً جلب کند. منبع: <http://smartcomputing.com>